



PRIMEROS PASOS

Atrévete a invertir



ACCESO

Puedes acceder a Ruralvía Broker desde la **web** y la **App**.

ACCESO

Web

App

MENÚ

SECCIÓN RESUMEN

Buscador

Mis favoritos

Resumen de mercado

Últimas noticias

Datos de interés

Principales índices

Principales divisas

Primas de riesgo

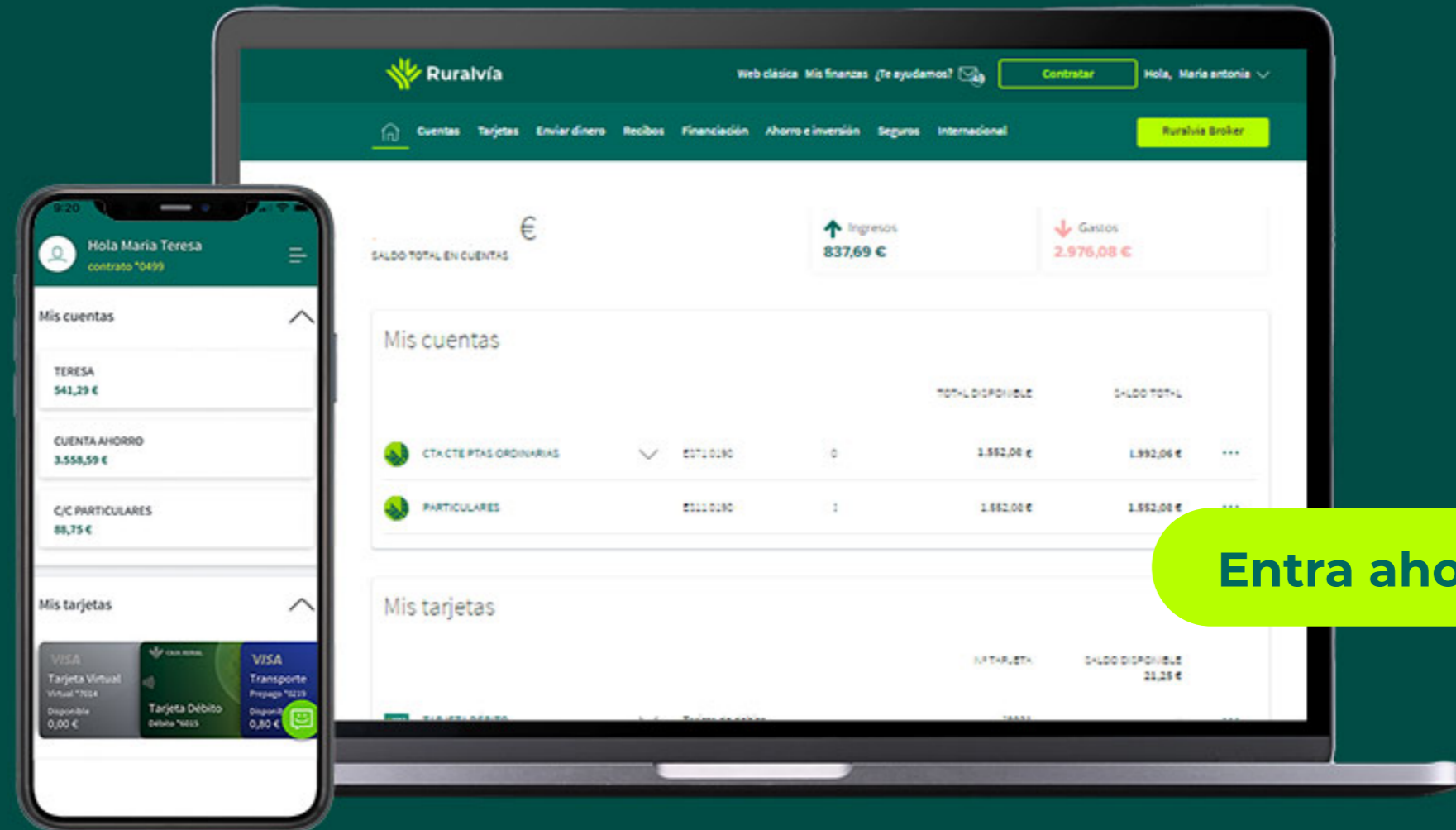
NOTICIAS

HERRAMIENTAS

Favoritos

Cartera Virtual

- > Liquidez
- > Composición de cartera
- > Posición abierta
- > Operaciones cerradas
- > Movimientos



Entra ahora

ACCESO en la web

ACCESO

Web

App

MENÚ

SECCIÓN RESUMEN

Buscador

Mis favoritos

Resumen de mercado

Últimas noticias

Datos de interés

Principales índices

Principales divisas

Primas de riesgo

NOTICIAS

HERRAMIENTAS

Favoritos

Cartera Virtual

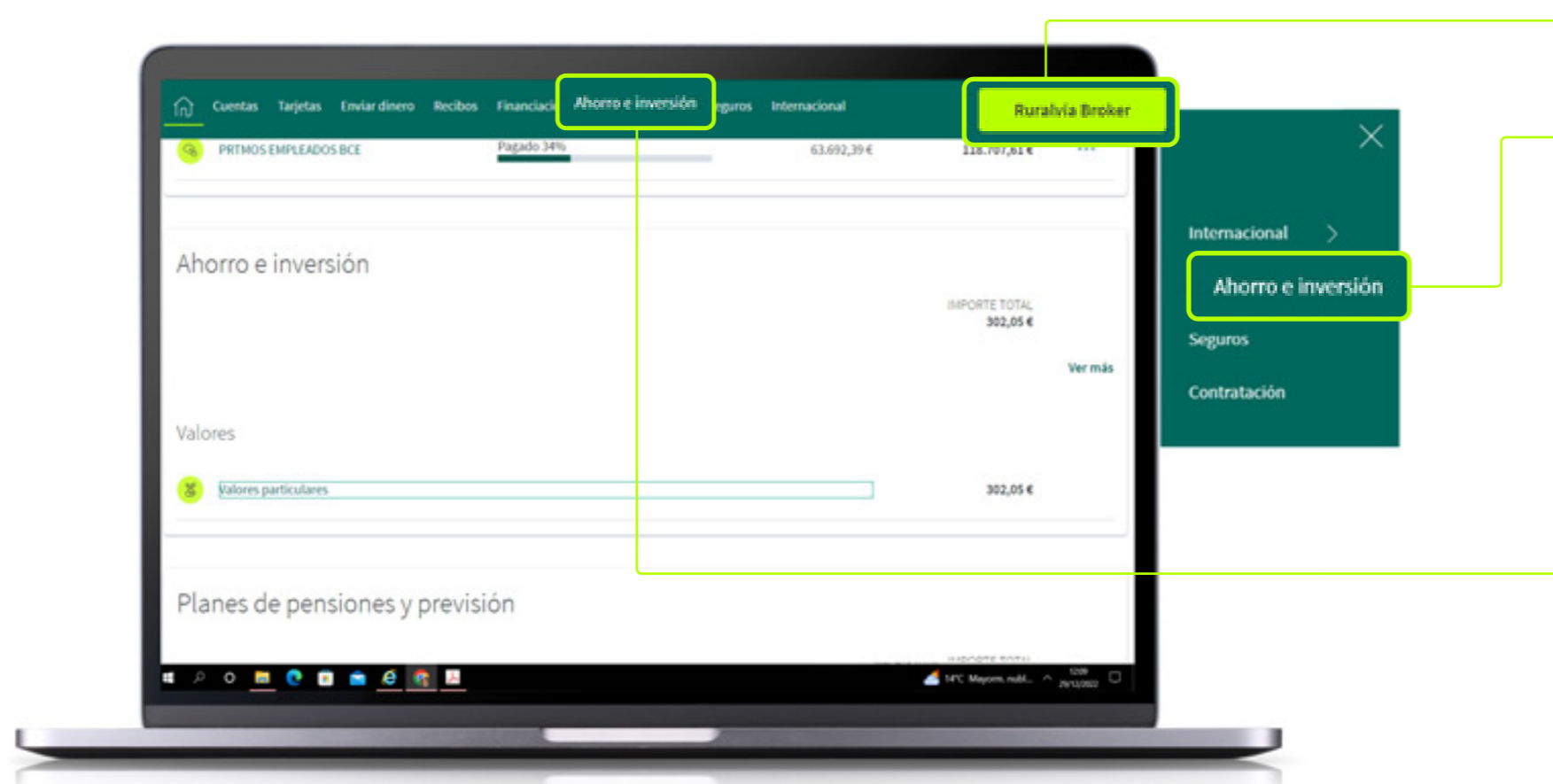
> Liquidez

> Composición de cartera

> Posición abierta

> Operaciones cerradas

> Movimientos



Puedes acceder de 3 formas diferentes:

1.- Acceso directo en la barra del menú

2.- Menú desplegable
→ **Ahorro e inversión**

- > Selecciona la opción «**Ahorro e Inversión**» en el desplegable del menú superior.
- > Si dispones de un cuenta de valores, verás tu saldo y un **icono de tres puntos** situado al lado.
- > Pincha sobre él y selecciona el acceso directo a **Ruralvía Bróker**.

3.- Posición global → **Inversión**

- > Ve a la sección de «**Inversión**», en la **posición global** que aparece en la página principal tras hacer *log in*.
- > Si dispones de un cuenta de valores, verás la **denominación de la misma y el saldo**.
- > Pincha sobre el nombre de la cuenta y accederás directamente a **Ruralvía Bróker**.

* ¿No tienes una cuenta de valores? *Aprende cómo abrirla aquí.*

ACCESO en la app

ACCESO

Web

App

MENÚ

SECCIÓN RESUMEN

Buscador

Mis favoritos

Resumen de mercado

Últimas noticias

Datos de interés

Principales índices

Principales divisas

Primas de riesgo

NOTICIAS

HERRAMIENTAS

Favoritos

Cartera Virtual

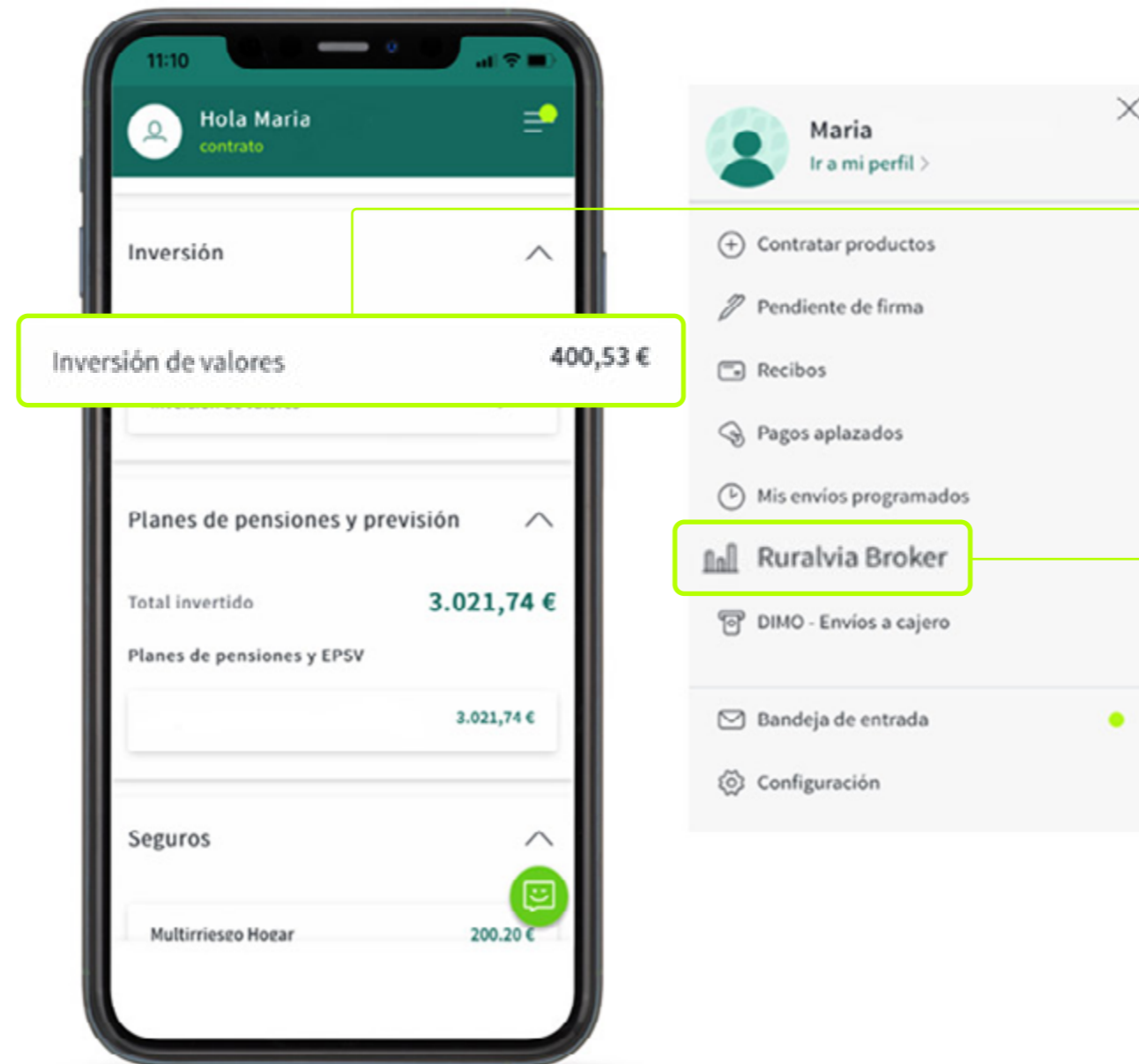
> Liquidez

> Composición de cartera

> Posición abierta

> Operaciones cerradas

> Movimientos



Puedes acceder de 2 formas diferentes:

1.- Posición global

- > Accede a Ruralvía a través de la App en tu móvil y regístrate.
- > Consulta la sección de «**Inversión**» de tu posición global.
- > Si dispones de una cuenta de valores verás el saldo de tu cartera.
- > Pincha directamente sobre el saldo se abrirá directamente Ruralvía Bróker.

2.- Menú superior

- > Otra forma de llegar a Ruralvía Bróker es a través del **menú superior derecho**.
- > Si pinchas sobre el **icono de 3 rayas** te aparecerá una serie de opciones entre las que se encuentra Ruralvía Bróker.



* ¿No tienes una cuenta de valores? *Aprende cómo abrirla aquí.*

MENÚ

ACCESO

Web

App

MENÚ

SECCIÓN RESUMEN

Buscador

Mis favoritos

Resumen de mercado

Últimas noticias

Datos de interés

Principales índices

Principales divisas

Primas de riesgo

NOTICIAS

HERRAMIENTAS

Favoritos

Cartera Virtual

> Liquidez

> Composición de cartera

> Posición abierta

> Operaciones cerradas

> Movimientos

Resumen

Principales indicadores que te darán una visión global de cómo va la sesión diaria, además de otras noticias y datos de interés.

Mercado internacional

Elección y acceso a los principales mercados internacionales. Verás tanto su evolución general como la de las empresas que lo componen.

Herramientas

Ponemos a tu disposición diferentes herramientas que te ayudarán en la definición de tus estrategias de inversión, como la cartera virtual o la valoración de diferentes alertas.

Mercado nacional

Elección y acceso a los principales mercados nacionales. Verás tanto su evolución general como la de las empresas que lo componen.

Noticias

Consulta las principales noticias del día, que podrían ser interesantes e influir en la toma de decisiones de tu inversión.

Mi cartera

Aquí podrás consultar la posición de tu cartera, así como el detalle del Libro de las órdenes que hayas gestionado y los movimientos de cada cuenta.

Ruralvía Resumen Mercado nacional Mercado internacional Noticias Herramientas Mi cartera Cerrar sesión

Resumen

Nombre, ISIN

Mi posición

Cuenta	Saldo actual	Saldo cierre	Fecha
	62,16 EUR	62,16 EUR	07/10/22

Mis favoritos

★ MELIA HOT...	4,5060	▼ -1,79%	15:12:02	C
★ España	119,95	▲ 0,17%	15:00:12	C
★ INDRA A	7,7100	▼ -2,03%	15:09:49	C

SECCIÓN RESUMEN

ACCESO

Web

App

MENÚ

SECCIÓN RESUMEN

Buscador

Mis favoritos

Resumen de mercado

Últimas noticias

Datos de interés

Principales índices

Principales divisas

Primas de riesgo

NOTICIAS

HERRAMIENTAS

Favoritos

Cartera Virtual

> Liquidez

> Composición de cartera

> Posición abierta

> Operaciones cerradas

> Movimientos

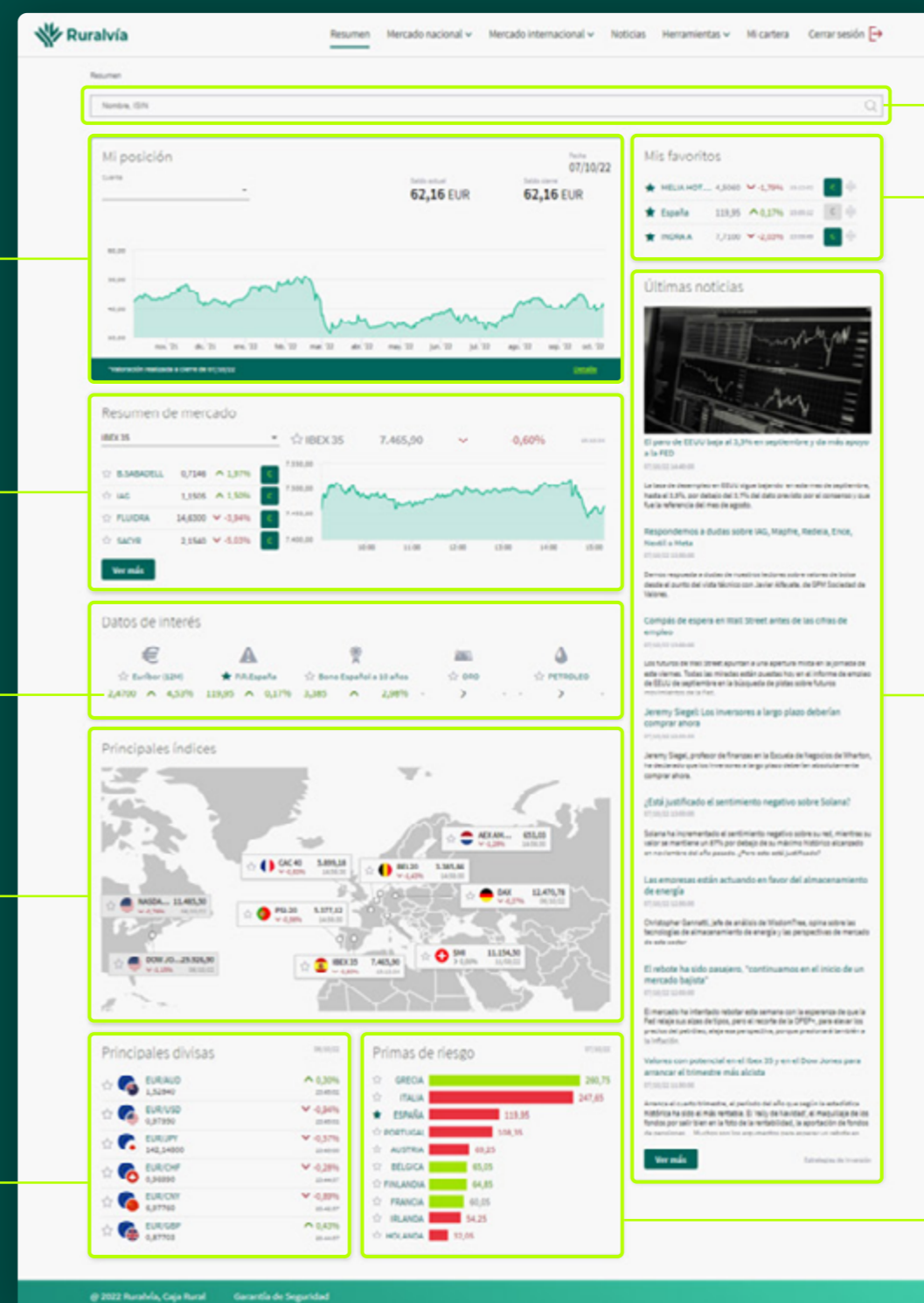
Mi posición
Consulta el saldo actualizado de la cuenta de valores que elijas y su evolución en los doce últimos meses.

Resumen de mercado
Elije un mercado y consulta la evolución de la sesión, su variación y los 2 títulos que más suben y bajan.

Datos de interés
Evolución de las principales referencias de inversión: Euribor, materias primas o deuda.

Principales índices
Valor de los 9 índices más importantes de los mercados mundiales.

Principales divisas
Valor del tipo de cambio del Euro frente a 6 de las principales divisas mundiales.



Buscador

Buscador intuitivo que nos permitirá localizar el mercado, la empresa o el índice que queramos.

Mis favoritos

Listado de los 10 valores, índices, primas, divisas, etc. que queramos consultar de forma inmediata.

Últimas noticias

Resumen y link a las principales noticias del día, que pudieran influir en la toma de decisiones de inversión.

Primas de riesgo

Valor de la prima de riesgo país tanto de España como de otros 9 países europeos.

SECCIÓN RESUMEN el buscador

ACCESO

Web

App

MENÚ

SECCIÓN RESUMEN

Buscador

Mis favoritos

Resumen de mercado

Últimas noticias

Datos de interés

Principales índices

Principales divisas

Primas de riesgo

NOTICIAS

HERRAMIENTAS

Favoritos

Cartera Virtual

> Liquidez

> Composición de cartera

> Posición abierta


> Operaciones cerradas

> Movimientos

Encuentra lo que quieras

En la **parte superior** de «Ruralvía Bróker», tanto en Web como en App, encontrarás un campo que indica «**Nombre, ISIN**» y va acompañado del icono de una **lupa**. Utilízalo para buscar lo que desees.

Este buscador está **siempre disponible** en cualquiera de las secciones de «Ruralvía Bróker».



Bandera	Nombre (TIC)	ISIN	Mercado
ES	TELEFONICA (TEF)	ES0178430E18	MERCADO CONTINUO EUR (K)
ES	TELEIXO (S2795)	ES0178445039	BME GROWTH EUR (K)
ES	TELNET INV. (S2797)	ES0178494037	BME GROWTH EUR (K)
IT	TELEC.IT (TIT)	IT0003497168	MILAN EUR (K)
FR	TELEPERFORMA (TEP)	FR0000051807	PARIS EUR (K)
DE	DT, TELEKOM A (DTE)	DE0005557508	XETRA EUR (K)



Un buscador *intuitivo*

Con solo introducir las **3 primeras letras** de aquello que intentas localizar, aparecerán un conjunto de **sugerencias** que te ayudarán a encontrar rápidamente lo que necesitas.



Ruralvía Resumen Mercado nacional Mercado internacional Noticias Herramientas Mi cartera Cerrar sesión

Resumen

Nombre, ISIN

Mi posición Fecha 07/10/22

Cuenta	Saldo actual	Saldo cierre
	62,16 EUR	62,16 EUR

Mis favoritos

★ MELIA HOT...	4,5060	▼ -1,79%	15:12:02	C
★ España	119,95	▲ 0,17%	15:00:12	C
★ INDRA A	7,7100	▼ -2,03%	15:09:49	C

SECCIÓN RESUMEN

mis favoritos

ACCESO

Web

App

MENÚ

SECCIÓN RESUMEN

Buscador

Mis favoritos

Resumen de mercado

Últimas noticias

Datos de interés

Principales índices

Principales divisas

Primas de riesgo

NOTICIAS

HERRAMIENTAS

Favoritos

Cartera Virtual

> Liquidez

> Composición de cartera

> Posición abierta

> Operaciones cerradas

> Movimientos

Estrella
Pincha sobre este icono que encontrarás junto a cualquier valor, prima, tipo de interés, mercado, etc. **será parte de tus favoritos.** Si pinchas una segunda vez dejará de serlo.

Nombre valor
Nombre del valor de la compañía, prima de riesgo, tipo de interés, etc. que has marcado como favorito.

Cotización
Valor de la acción, prima de riesgo, tipo de interés, mercado, etc. **Cada vez que hay una variación de la cotización el importe parpadea** y se subraya en rojo o en verde en función de si es a la baja o al alza.

Variación
Aparece en verde si están subiendo o han cerrado con una subida y **en rojo si están bajando o han disminuido** respecto al cierre de la última sesión. Además se indica **el porcentaje** de variación.

Estrella	Nombre valor	Cotización	Variación	Hora	Botón de Compra	Ordenación
★	NDITEX	22,7200	↑ 0,66%	10:31:50	C	☰
★	Euríbor (12...)	0,6800	↑ 10,75%	10/06/22	C	☰
★	IBERDROLA	10,0950	↓ -0,05%	10:31:53	C	☰
★	SANTANDER	2,6365	↑ 1,00%	10:31:48	C	☰
★	BBVA	4,1570	↑ 0,07%	10:31:55	C	☰
★	NATURGY	27,9200	↑ 1,56%	10:31:04	C	☰
★	TELEFONICA	4,4810	↑ 0,81%	10:31:51	C	☰

Hora
Muestra la hora o el día de la cotización. Si el mercado está abierto en ese momento verás que el dato que se muestra habitualmente tiene unos **15 min de decalaje.**

Botón de Compra
A lo largo de toda la web verás este botón.
> **Si aparece en color verde** significa que puedes ordenar una operación de «compra» sobre ese título, y al pinchar sobre él, se abrirá la ventana de «boleto de compra».
> **Si aparece en color gris** se trata de una referencia que no puedes comprar. Por ejemplo: un mercado, una prima de riesgo o un tipo de interés o un título que pertenezca a una cartera gestionada y no puedas operar directamente sobre él.

Ordenación
Los valores o referencias aparecen en el orden de activación pero puedes moverlos, y ordenarlos según tus preferencias, usando este icono, solo tienes que ponerte encima y desplazarlo.



En la sección Resumen se mostrarán solo diez
Para ver más ve al menú **Favoritos** → **Herramientas.**



¿No ves tus favoritos en la sección Resumen de la app?
En la app se encuentran en **Menú** → **Herramientas** → **Favoritos.**

SECCIÓN RESUMEN

resumen de mercado

ACCESO

Web

App

MENÚ

SECCIÓN RESUMEN

Buscador

Mis favoritos

Resumen de mercado

Últimas noticias

Datos de interés

Principales índices

Principales divisas

Primas de riesgo

NOTICIAS

HERRAMIENTAS

Favoritos

Cartera Virtual

> Liquidez

> Composición de cartera

> Posición abierta

> Operaciones cerradas

> Movimientos

Mercado

Selecciona el mercado que quieres consultar.

Referencia del mercado

Indica el mercado que estás visualizando actualmente.

Índice del mercado

Muestra el valor del índice consultado, que representa cómo evolucionan las compañías incluidas en el mismo.

Variación

Muestra la variación del índice mediante un porcentaje. El color y la flecha indican la tendencia.

Hora

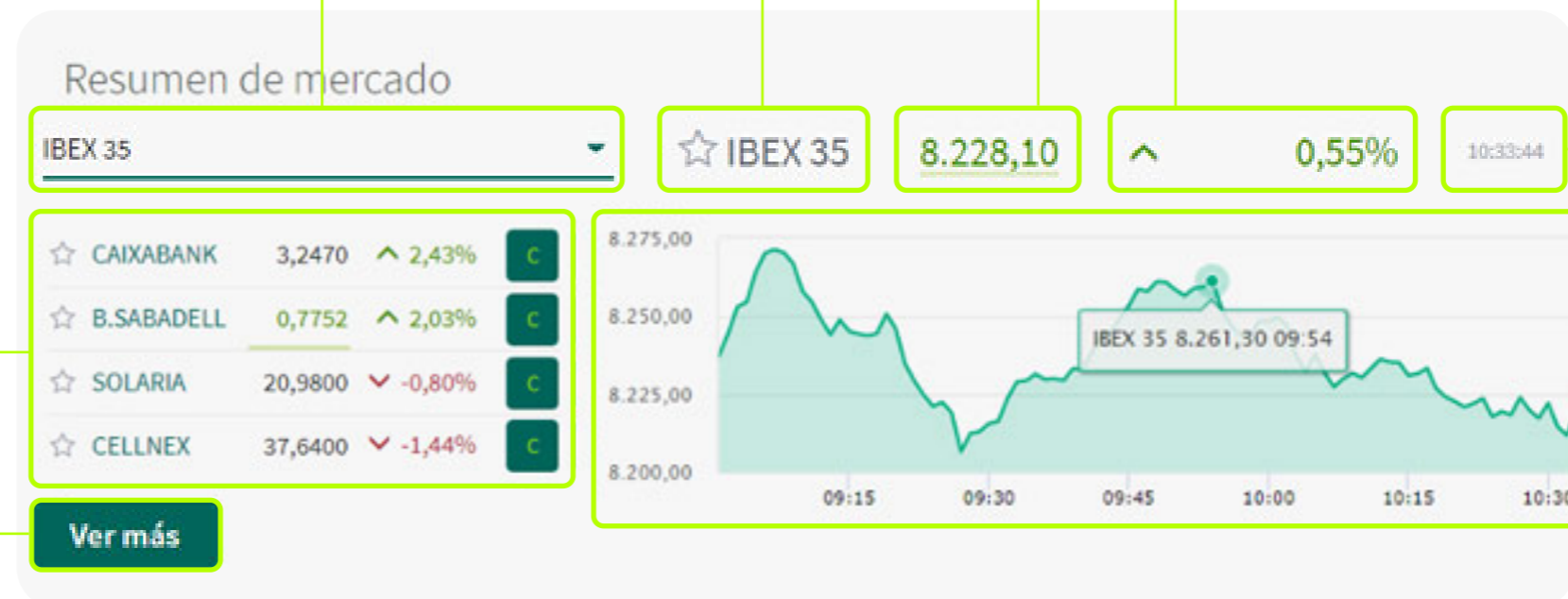
Marca la hora de los datos indicados.

Top

Aquí puedes ver los dos títulos que más suben y más bajan en ese momento.

Ver más

Accede a toda la información disponible sobre el mercado seleccionado.



Gráfico

Representa la evolución del índice de mercado desde la apertura hasta la hora de consulta.



En mercados nacionales e internacionales la información se muestra con una diferencia de hasta 15 minutos.

ACCESO

Web

App

MENÚ

SECCIÓN RESUMEN

Buscador

Mis favoritos

Resumen de mercado

Últimas noticias

Datos de interés

Principales índices

Principales divisas

Primas de riesgo

NOTICIAS

HERRAMIENTAS

Favoritos

Cartera Virtual

> Liquidez

> Composición de cartera

> Posición abierta

> Operaciones cerradas

> Movimientos

SECCIÓN RESUMEN

últimas noticias

Últimas noticias



El paro de EEUU baja al 3,5% en septiembre y da más apoyo a la FED

07/10/22 14:40:00

La tasa de desempleo en EEUU sigue bajando en este mes de septiembre, hasta el 3,5%, por debajo del 3,7% del dato previsto por el consenso y que fue la referencia del mes de agosto.

Respondemos a dudas sobre IAG, Mapfre, Redeia, Ence, Nextil o Meta

07/10/22 13:50:00

Damos respuesta a dudas de nuestros lectores sobre valores de bolsa desde el punto del vista técnico con Javier Alfayate, de GPM Sociedad de Valores.

Ver más

Estrategias de Inversión

Ver más

Accede al **histórico completo** de noticias publicadas haciendo click en el botón que encontrarás en la **zona inferior**.

Noticia

Las noticias aparecen **en orden de publicación**. Haz **click en el titular** para ver la noticia completa.



¿No ves las Últimas noticias la app?

Dirígete a **Menú** → **Herramientas** → **Noticias**.

SECCIÓN RESUMEN

datos de interés

ACCESO

Web

App

MENÚ

SECCIÓN RESUMEN

Buscador

Mis favoritos

Resumen de mercado

Últimas noticias

Datos de interés

Principales índices

Principales divisas

Primas de riesgo

NOTICIAS

HERRAMIENTAS

Favoritos

Cartera Virtual

> Liquidez

> Composición de cartera

> Posición abierta

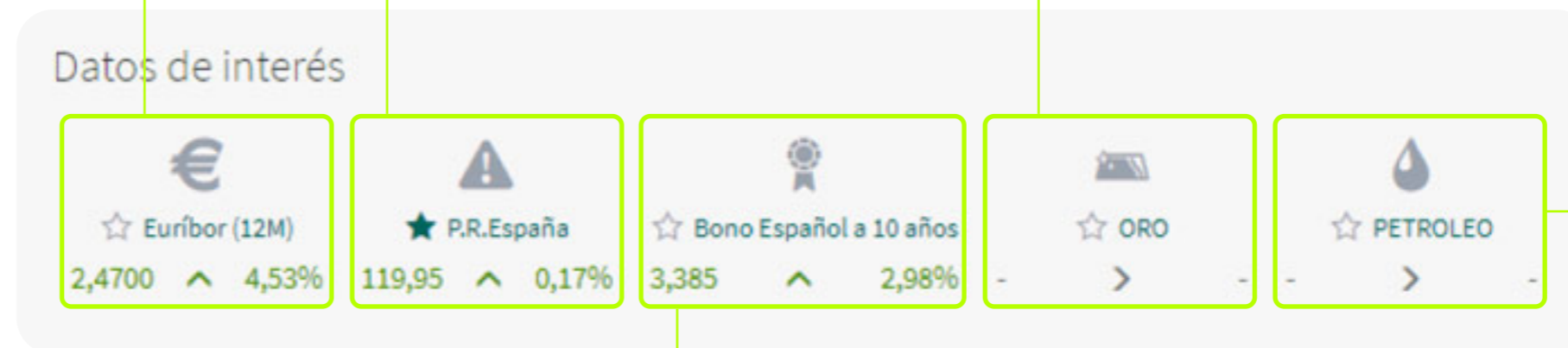
> Operaciones cerradas

> Movimientos

Euribor
Es el tipo de interés al que los bancos de la zona del euro se prestan el dinero entre ellos.

Prima de Riesgo España
Indica la **diferencia** entre el coste de la **deuda** de un país (con más riesgo) frente a la deuda de un país de referencia (con menos riesgo).

Oro
Aunque existen muchos locales que ofrecen oro, el precio real del oro es el de su cotización en bolsa. Un valor que es **igual para todos los países de la zona Euro** y que fluctúa según mercado. En época de recesión suele ser un valor refugio.



Bono Español a 10 años
Se considera el activo de **mejor calificación crediticia**, dado que es el título "sin riesgo" por excelencia de la renta fija. Su curva tiende a ser **mucho más estable** comparada con plazos más pequeños, por ello ofrece una mayor garantía, además de la seguridad de tener a un Estado que la respalde.

Petróleo
El barril Brent se fijó internacionalmente como valor de referencia del precio del petróleo. **Sus fluctuaciones tienen efectos globales** en los mercados financieros y se utiliza como instrumento de poder entre estados. Su precio depende fundamentalmente de las cuotas de producción, las existencias y el comportamiento de los países productores, así como de la demanda mundial.



No pierdas de vista estos datos para tomar decisiones de inversión

SECCIÓN RESUMEN

principales índices

ACCESO

Web

App

MENÚ

SECCIÓN RESUMEN

Buscador

Mis favoritos

Resumen de mercado

Últimas noticias

Datos de interés

Principales índices

Principales divisas

Primas de riesgo

NOTICIAS

HERRAMIENTAS

Favoritos

Cartera Virtual

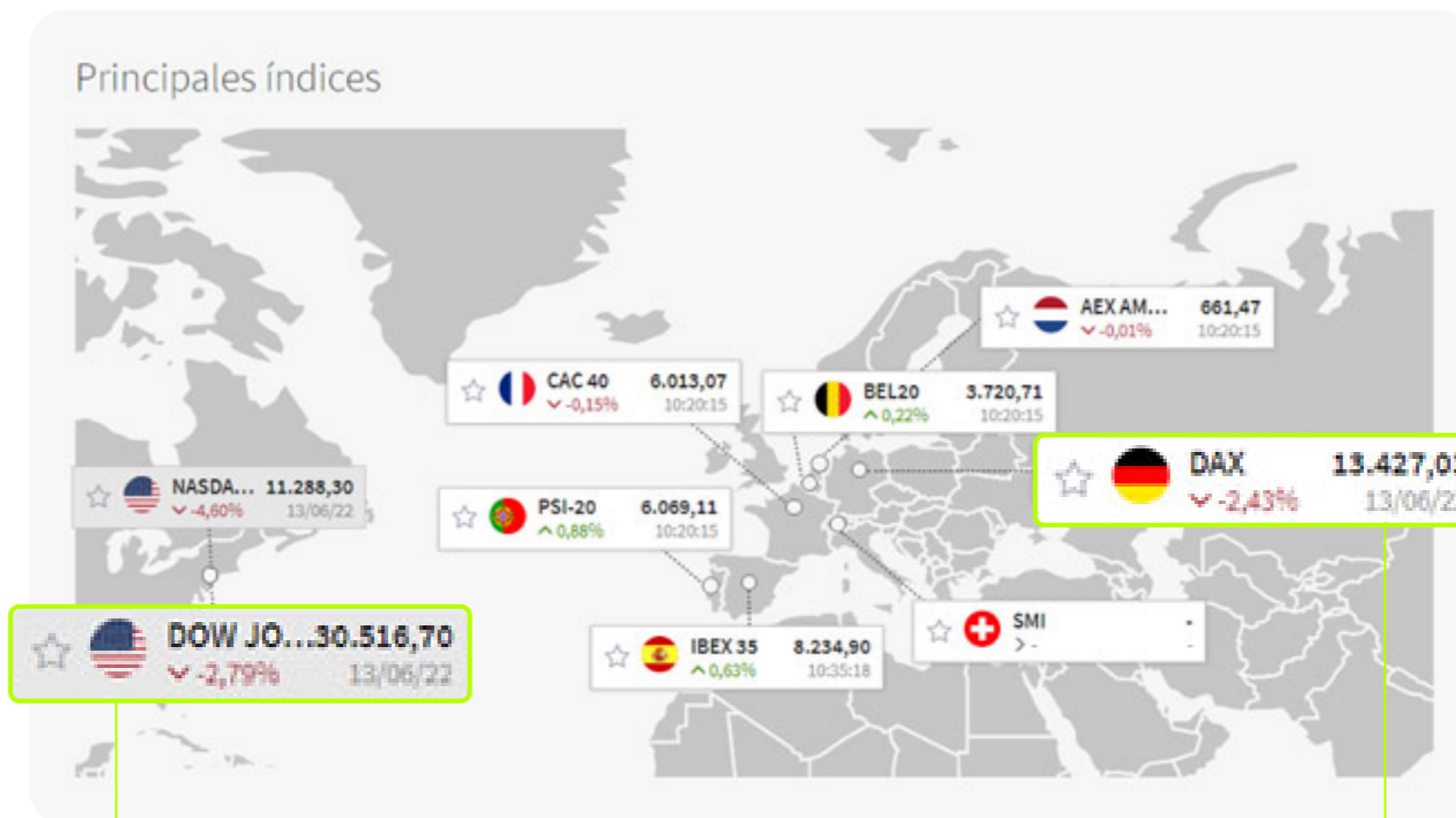
> Liquidez

> Composición de cartera

> Posición abierta

> Operaciones cerradas

> Movimientos



Principales índices

En este **mapa mundial** verás la cotización de los nueve **principales mercados** en los que puedes operar a través de Ruralvía Bróker.

- > IBEX 35 | España
- > PSI 20 | Portugal
- > CAC 40 | Francia
- > BEL 20 | Bélgica
- > AEX AM | Holanda
- > DAX | Alemania
- > SMI | Suiza
- > NASDAQ | EE.UU.
- > DOW JONES | EE.UU.

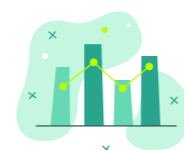
Haz **click en la estrella** si quieres añadirlos a tus favoritos y **no perder su pista**.

Mercado cerrado

Si el mercado está cerrado lo verás con fondo gris.

Mercado abierto

Si el mercado está abierto aparece en fondo blanco.



En las secciones de Mercado Nacional y Mercado Internacional puedes acceder a varios mercados más



¿Buscas el mapa en la app?

Hemos diseñado este bloque en modo listado para optimizar tu experiencia de uso en el móvil manteniendo la misma información y funcionalidades.

ACCESO

Web

App

MENÚ

SECCIÓN RESUMEN

Buscador

Mis favoritos

Resumen de mercado

Últimas noticias

Datos de interés

Principales índices

Principales divisas

Primas de riesgo

NOTICIAS

HERRAMIENTAS

Favoritos

Cartera Virtual

> Liquidez

> Composición de cartera

> Posición abierta

> Operaciones cerradas

> Movimientos

SECCIÓN RESUMEN

principales divisas

Principales divisas

Los tipos de cambio **influyen** en la evolución de los mercados, **especialmente si se trata de títulos de mercados internacionales** que cotizan en otras monedas.

¿Qué es el tipo de cambio?

Es la **relación entre el valor de una moneda y otra**, es decir, nos indica cuántas monedas de una divisa se necesitan para obtener una unidad de otra.

Principales divisas		13/06/22
☆	EUR/USD 1,04130	▼ -1,04% 23:44:58
☆	EUR/GBP 0,85800	▲ 0,43% 23:45:01
☆	EUR/JPY 139,95000	▼ -1,02% 23:45:02
☆	EUR/CHF 1,03854	▼ -0,03% 23:45:02
☆	EUR/CNY 7,03466	▼ -0,40% 23:41:55
☆	EUR/AUD 1,50352	▲ 0,77% 23:45:03

Divisas

En este bloque mostramos los **seis más relevantes**:

- > **EUR/USD** | Valor de cambio con **Dólar estadounidense**
- > **EUR/GBP** | Valor de cambio con **Libra británica**
- > **EUR/JPY** | Valor de cambio con **Yen japonés**
- > **EUR/CHF** | Valor de cambio con **Franco suizo**
- > **EUR/CNY** | Valor de cambio con **Renminbi chino**
- > **EUR/AUD** | Valor de cambio con **Dólar australiano**



El valor de las monedas fluctúa constantemente
se ve afectado por muchos valores diferentes como las políticas monetarias, la inflación, las importaciones y exportaciones ...

SECCIÓN RESUMEN

primas de riesgo

ACCESO

Web

App

MENÚ

SECCIÓN RESUMEN

Buscador

Mis favoritos

Resumen de mercado

Últimas noticias

Datos de interés

Principales índices

Principales divisas

Primas de riesgo

NOTICIAS

HERRAMIENTAS

Favoritos

Cartera Virtual

> Liquidez

> Composición de cartera

> Posición abierta

> Operaciones cerradas

> Movimientos

Primas de riesgo

No te olvides de este dato como **variable de decisión en una inversión**, tanto para el tipo de mercado en el que queremos invertir, renta fija o variable, como si preferimos hacer una inversión nacional o internacional en una empresa privada.

¿Qué es la prima de riesgo?

Es una medida del **'sobrecoste'** que tiene que pagar un país frente a otro por financiarse en los mercados.

Es decir, la diferencia entre el tipo de interés que paga un país cuando pide prestado y la que paga otro país que ofrece menor interés a un mismo plazo. Cuanto mayor es el riesgo de un país respecto a otro, mayor será su prima de riesgo país y más alto será el tipo de interés de su deuda.

Primas de riesgo

14/06/22

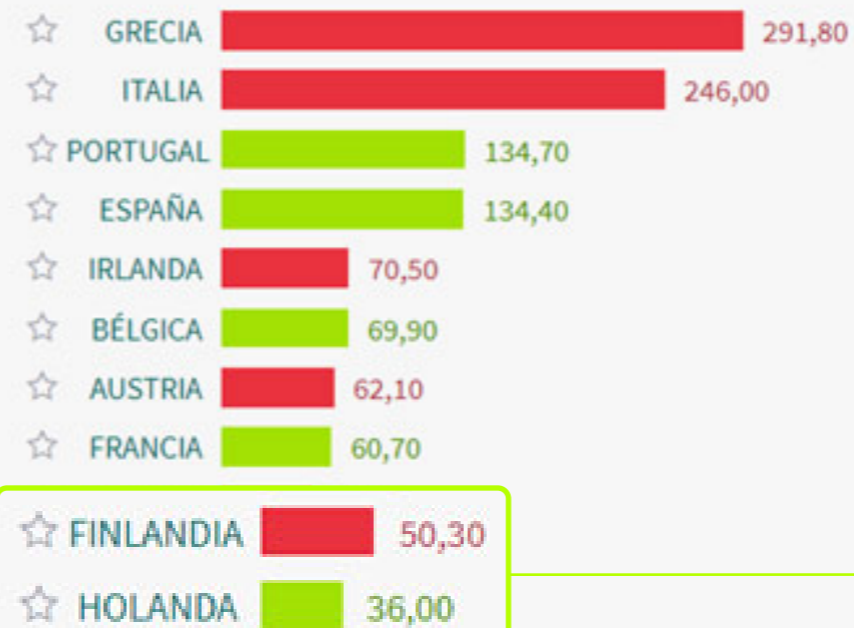


Gráfico de barras

Muestran la proporcionalidad del valor de la prima de riesgo de cada uno de los países indicados.

- > **En color rojo** están aquellos países que hayan empeorado su posición respecto al día anterior.
- > **En color verde** están aquellos países que han mejorado su prima.



Es un buen indicador de la confianza de los inversores en la economía de un país

NOTICIAS

Decisiones económicas en un país o en una empresa pueden tener consecuencias en la evolución de los mercados, por lo que aquí podrás encontrar **las noticias y eventos más relevantes que se han producido a nivel mundial**, y que deberás tener en cuenta para tomar tus decisiones de inversión.

Pincha en el titular y lee al completo cualquiera de los artículos disponibles.

ACCESO

Web

App

MENÚ

SECCIÓN RESUMEN

Buscador

Mis favoritos

Resumen de mercado

Últimas noticias

Datos de interés

Principales índices

Principales divisas

Primas de riesgo

NOTICIAS

HERRAMIENTAS

Favoritos

Cartera Virtual

> Liquidez

> Composición de cartera

> Posición abierta

> Operaciones cerradas

> Movimientos

Ruralvía

Resumen Mercado nacional Mercado internacional **Noticias** Herramientas Mi cartera Cerrar sesión

Noticias

Nombre, ISIN

IAG tiene todos los ingredientes para seguir bajando. De hecho, es para vender ya
18/06/22 06:00:00
Tras una semana a la baja, IAG ya pierde en el año un 33%. Además, su tendencia en bolsa es bajista a medio y largo plazo por análisis técnico.

¿Es momento de claudicar en las carteras?
17/06/22 12:20:00
Los socios directores de la firma de asesoramiento Consultae EAF, Miguel Ángel Cicuéndez y José Manuel García Kotán, repasan la actualidad de la bolsa a través de las preguntas de los lectores de Estrategias de

Sector financiero: El optimismo por la subida de tipos se ha venido abajo
17/06/22 10:50:00
Los movimientos de los bancos centrales están moviendo a los mercados esta semana, mientras crece el temor a la recesión, con el consiguiente impacto que tendría, en concreto, para el sector financiero. Lo

BlackRock da un voto de confianza al Bitcoin: "es un activo duradero"
17/06/22 09:50:00
El desplome del bitcoin y las criptomonedas en las últimas semanas ha sacudido la confianza incluso de los mas acerrimos defensores de estos activos. Pero algunos profesionales del sector mandan un mensaje

El BCE debe actuar rápidamente para evitar una nueva crisis de la deuda
17/06/22 10:40:00
Hoy el día ha estado marcado por el BCE y su reunión inesperada para intentar apaciguar los mercados de deuda periféricos. Azad Zangana, economista y estratega europeo senior de Schroders, valora las

El Ibex 35 cae un 3% en la semana pese al tirón de la banca en la sesión del viernes
17/06/22 17:40:00
Viernes de avances para el Ibex 35, que recupera la cota de los 8.100 puntos tras una semana muy complicada en la que ha llegado a coquetear con perder el umbral de los 8.000. Pese a las subidas de hoy, el selectivo se

Las expectativas de encarecimiento de los costes de producción comienzan a moderarse
17/06/22 12:04:00
Nuestros analistas aprecian las primeras señales de que las presiones de costes sobre las empresas podrían atenuarse pronto. Sin embargo, la presión

Banco Santander, ¿qué tiene que hacer para que su situación técnica mejore?
17/06/22 09:50:00
Analizamos el comportamiento del Banco Santander desde el punto de vista técnico con Ramón Bermejo, estratega de mercados, ¿qué tiene que hacer el valor para seguir subiendo?

HERRAMIENTAS

ACCESO

Web

App

MENÚ

SECCIÓN RESUMEN

Buscador

Mis favoritos

Resumen de mercado

Últimas noticias

Datos de interés

Principales índices

Principales divisas

Primas de riesgo

NOTICIAS

HERRAMIENTAS

Favoritos

Cartera Virtual

> Liquidez

> Composición de cartera

> Posición abierta

> Operaciones cerradas

> Movimientos

Cartera Virtual
Invierte sin correr ningún riesgo. Construye una cartera ficticia que te ayude a definir y corroborar tus teorías sobre las tendencias del mercado.

Alertas
Dispondrás de alertas que te permitan aprovechar situaciones que hayan considerado óptimas para invertir o desfavorables para deshacer sus posiciones. Consulta cómo funcionan en el manual “Gestiona tu cartera”

Favoritos
Aquí dispones de un listado con todos aquellos títulos, índices, primas, divisas o materias primas que hayas ido marcando, con la correspondiente estrella, en cualquiera de las secciones.

The screenshot shows the Ruralvía website interface. At the top, there is a navigation bar with the Ruralvía logo and several menu items: Resumen, Mercado nacional, Mercado internacional, Noticias, Herramientas (highlighted with a red box), Mi cartera, and Cerrar sesión. Below the navigation bar, there are three buttons: Cartera Virtual, Alertas, and Favoritos, all highlighted with red boxes. The main content area is titled 'Herramientas / Favoritos' and features a search bar labeled 'Nombre, ISIN'. Below the search bar is a table titled 'Mis favoritos' with the following data:

Nombre	Último	Diferencia %	Máximo	Mínimo	Volumen	Efectivo	Fecha/Hora	
★ INDITEX	21,7400	▼ -1,67%	22,2900	21,5700	7.253.380	158.919.207	17/06/22	C
★ Euríbor (12M)	1,0580	▼ -0,84%	1,0580	1,0580	0	0	16/06/22	C
★ IBERDROLA	9,8600	▼ -0,18%	10,0250	9,7720	21.306.712	210.523.435	17/06/22	C
★ SANTANDER	2,6960	▲ 2,30%	2,7550	2,6305	95.126.410	256.174.784	17/06/22	C
★ BBVA	4,2725	▲ 2,41%	4,3810	4,1955	60.927.173	260.889.834	17/06/22	C
★ NATURGY	27,1100	▼ -4,24%	28,3500	27,1100	1.711.226	46.606.005	17/06/22	C
★ TELEFONICA	4,3980	▼ -0,72%	4,4580	4,3980	32.562.482	143.440.505	17/06/22	C

FAVORITOS

Así como en el resto de apartados o secciones de Ruralvía Bróker, solo podíamos ver una lista de hasta 10 datos favoritos; en esta sección podremos ver **TODOS** aquellos títulos, mercados, primas de riesgo que hayamos **marcado con una estrella**.

Dispondrás del listado completo en el que además podrás consultar su cotización, teniendo en cuenta que **en rojo aparecerán los títulos que están bajando y en verde los que están subiendo**; también podrás consultar el porcentaje de crecimiento, el importe mínimo y máximo de cotización alcanzado en la sesión, el volumen de títulos que han operado y su valor en efectivo.

Mis favoritos

Nombre	Último	Diferencia %	Máximo	Mínimo	Volumen	Efectivo	Fecha/Hora		
★ INDITEX	21,7400	▼ -1,67%	22,2900	21,5700	7.253.380	158.919.207	17/06/22	C	⌵
★ Euríbor (12M)	1,0580	▼ -0,84%	1,0580	1,0580	0	0	16/06/22	C	⌵
★ IBERDROLA	9,8600	▼ -0,18%	10,0250	9,7720	21.306.712	210.523.435	17/06/22	C	⌵
★ SANTANDER	2,6960	▲ 2,30%	2,7550	2,6305	95.126.410	256.174.784	17/06/22	C	⌵
★ BBVA	4,2725	▲ 2,41%	4,3810	4,1955	60.927.173	260.889.834	17/06/22	C	⌵
★ NATURGY	27,1100	▼ -4,24%	28,3500	27,1100	1.711.226	46.606.005	17/06/22	C	⌵
★ TELEFONICA	4,3980	▼ -0,72%	4,4580	4,3980	32.562.482	143.440.505	17/06/22	C	⌵
★ AENA	136,8000	▲ 2,13%	136,8000	131,8000	401.427	54.702.288	17/06/22	C	⌵
★ EUR/USD	1,05096	▼ -0,42%	1,05630	1,04430	0	0	17/06/22	C	⌵

ACCESO

Web

App

MENÚ

SECCIÓN RESUMEN

Buscador

Mis favoritos

Resumen de mercado

Últimas noticias

Datos de interés

Principales índices

Principales divisas

Primas de riesgo

NOTICIAS

HERRAMIENTAS

Favoritos

Cartera Virtual

> Liquidez

> Composición de cartera

> Posición abierta

> Operaciones cerradas

> Movimientos

CARTERA VIRTUAL

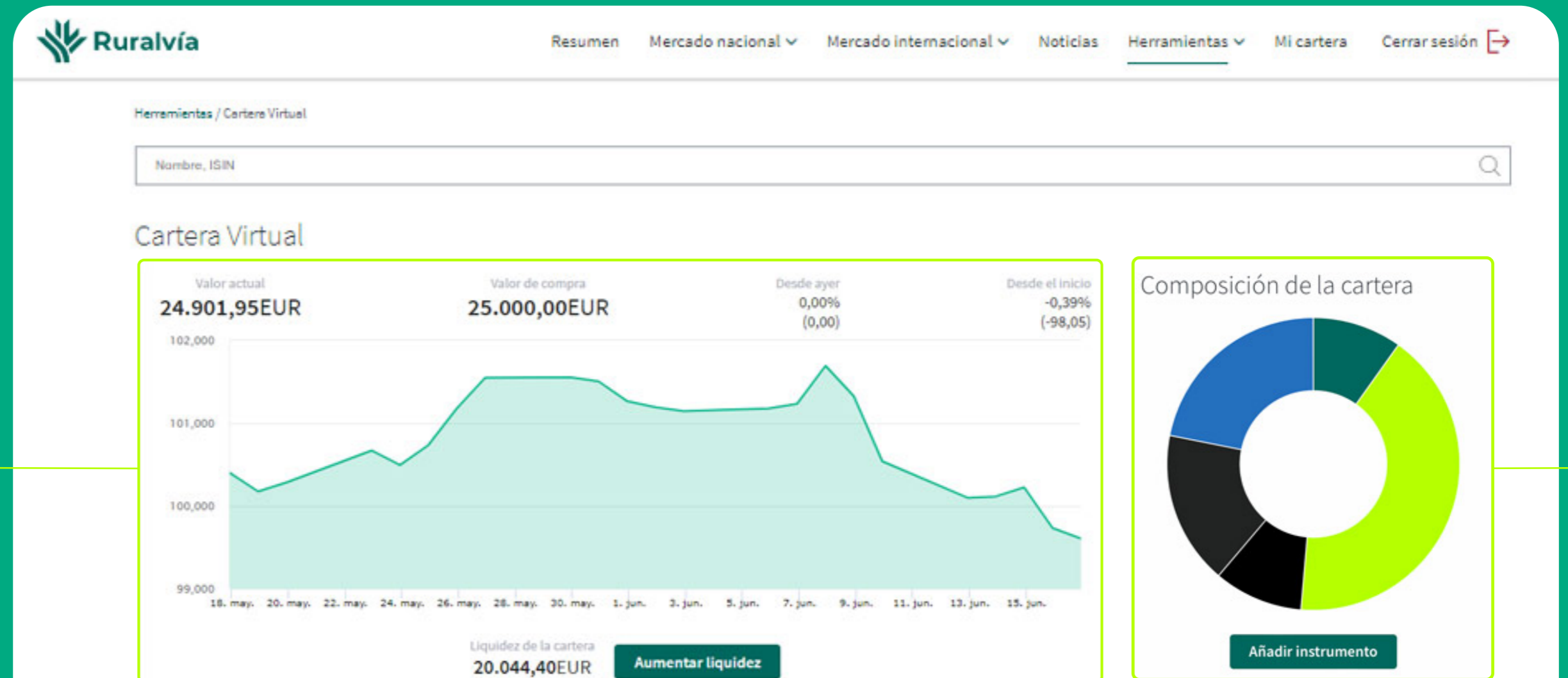
Todo inversor, **principiante o experimentado**, sabe que invertir en el mercado de valores conlleva riesgos, por ese motivo, te invitamos a utilizar la Cartera Virtual, con la que **podrás configurar la cartera que quieras probar**, seguir su evolución y ver sus resultados **sin arriesgar tu dinero**. Debes tener en cuenta que solo podrás incluir valores de mercados nacionales.

La Cartera Virtual tiene tres secciones:

Evolución y Liquidez
Evolución del valor de la cartera desde su apertura hasta el día de la consulta. Además, veremos el saldo disponible para operar y tendremos la posibilidad de aumentarlo.

Detalle de la cartera
Muestra el listado de las posiciones mantenidas y los movimientos realizados.

Composición de la cartera
Nos muestra la distribución de cada uno de los títulos que hemos comprado y nos permite añadir más títulos.



ACCESO

Web

App

MENÚ

SECCIÓN RESUMEN

Buscador

Mis favoritos

Resumen de mercado

Últimas noticias

Datos de interés

Principales índices

Principales divisas

Primas de riesgo

NOTICIAS

HERRAMIENTAS

Favoritos

Cartera Virtual

> Liquidez

> Composición de cartera

> Posición abierta

> Operaciones cerradas

> Movimientos

ACCESO

Web

App

MENÚ

SECCIÓN RESUMEN

Buscador

Mis favoritos

Resumen de mercado

Últimas noticias

Datos de interés

Principales índices

Principales divisas

Primas de riesgo

NOTICIAS

HERRAMIENTAS

Favoritos

Cartera Virtual

> **Liquidez**

> Composición de cartera

> Posición abierta

> Operaciones cerradas

> Movimientos

CARTERA VIRTUAL

liquidez

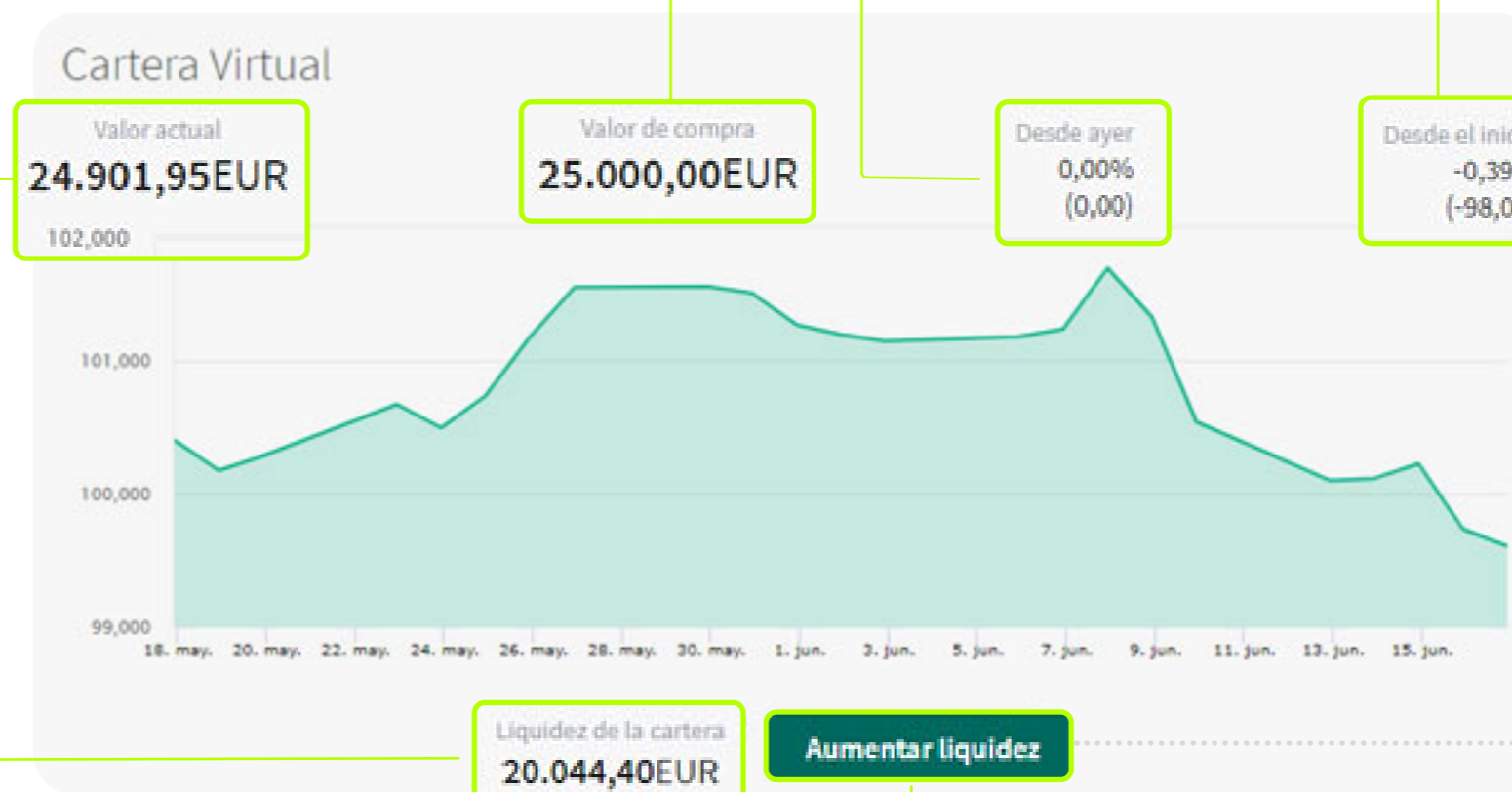
Valor actual
Nos muestra el valor que tendría toda nuestra inversión **en el día de la consulta**, en función de la evolución del mercado.

Valor de compra
Importe invertido en la cartera.

Desde ayer
Porcentaje de rentabilidad y valor en Euros de la ganancia o pérdida que hemos tenido desde ayer.

Desde el inicio
Porcentaje de rentabilidad y valor en Euros de la ganancia o pérdida que hemos tenido desde el día que abrimos la cartera.

Liquidez de la cartera
Saldo que aún tenemos **disponible** en la cartera para poder hacer las inversiones.



Aumentar liquidez en cartera

Esta acción te permite añadir un movimiento de efectivo a tu cartera virtual en una fecha determinada

Aportación	Fecha aportación
25000	18/06/2022

Aumentar la liquidez
Pulsando aquí podemos dotar de mayor liquidez a la cartera para hacer más inversiones.



No olvides establecer la cantidad a invertir pinchando en **aumentar liquidez**

CARTERA VIRTUAL

composición de cartera

ACCESO

Web

App

MENÚ

SECCIÓN RESUMEN

Buscador

Mis favoritos

Resumen de mercado

Últimas noticias

Datos de interés

Principales índices

Principales divisas

Primas de riesgo

NOTICIAS

HERRAMIENTAS

Favoritos

Cartera Virtual

> Liquidez

> Composición de cartera

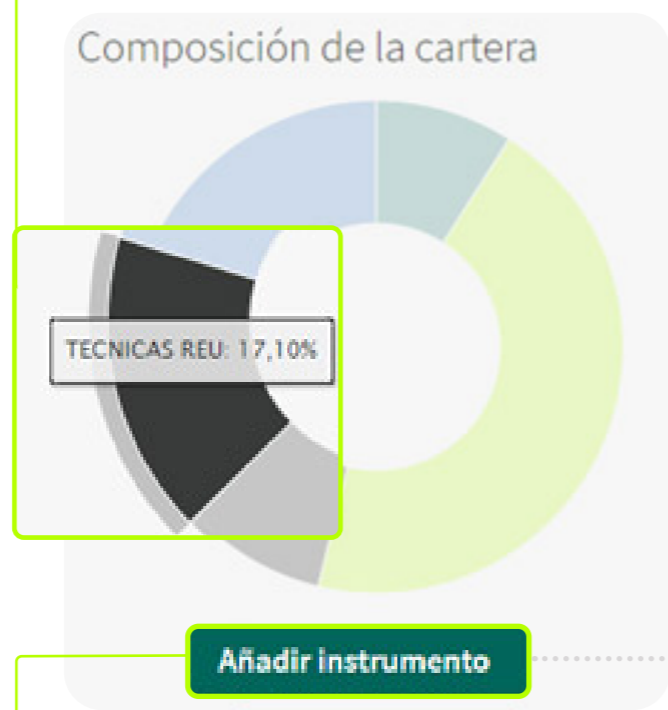
> Posición abierta

> Operaciones cerradas

> Movimientos

Composición de la cartera

Si nos situamos sobre cualquiera de los colores del gráfico nos indicará **el título** al que corresponde esa porción y el porcentaje que supone sobre el total.



Añadir instrumento

Pulsa aquí para añadir un nuevo título a nuestra cartera.

Nombre del valor

Se incluye en el caso de que no hayamos usado el buscador.

Títulos

Número de títulos que queremos comprar.

Comisión

La que sabemos o estimamos la entidad nos va a aplicar por la operación.

Seleccione el tipo de instrumento

Renta variable

Fondos

Busque el valor que desea añadir

Nombre del valor

Fecha de alta

Títulos

Precio

Comisión

Divisa

Cancelar

Aceptar

Aceptar

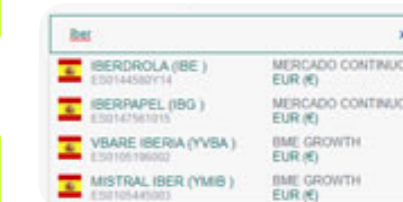
En función del saldo/liquidez que tengamos la añadirá o no.

Cartera Virtual
El instrumento ha sido añadido a la cartera correctamente

Cartera Virtual
No dispone de saldo suficiente

Buscador

Puedes localizar aquella compañía nacional que quieras.



Fecha del alta

Cuando se hará efectiva la compra.

Precio

Precio al que queremos comprar.

Divisa

Habría que indicarla si los títulos de la compañía fuesen diferentes al Euro.

CARTERA VIRTUAL

posición abierta

ACCESO

Web

App

MENÚ

SECCIÓN RESUMEN

Buscador

Mis favoritos

Resumen de mercado

Últimas noticias

Datos de interés

Principales índices

Principales divisas

Primas de riesgo

NOTICIAS

HERRAMIENTAS

Favoritos

Cartera Virtual

> Liquidez

> Composición de cartera

> **Posición abierta**

> Operaciones cerradas

> Movimientos

Nombre
Pinchando en el puedes acceder a la ficha de **los datos de la compañía**. Debajo del nombre aparece la información del mercado en el que cotiza.

Posición abierta
Muestra la relación de títulos que componen la cartera que hemos creado.

Precio compra / Fecha
> El **precio individual al que compramos** cada título.
> La **fecha** en la que compramos.

Rentabilidad % / Euros
> Aparece el **porcentaje de la rentabilidad** obtenida en la inversión.
> **Diferencia entre lo pagado y el valor actual** de esas acciones en Euros. Sin tener en cuenta las comisiones o los gastos pagados.

Valor Actualizado / Último
> El **valor actualizado de las acciones**, será el resultado de multiplicar el valor actual de cada título por el número de títulos que disponemos.
> El **último valor** que disponemos de la cotización de esa **compañía**. Así podremos saber si nuestra inversión ha crecido.

Importe Compra / Títulos
> El **valor que pagamos** por los títulos comprados.
> El **número de títulos** que compramos. Este importe lleva incluidos los gastos y comisiones.

Nombre	Imp Compra/Títulos	Val Act/Último	Prec Compra/Fecha	Rent %/€	Compro	Vende
★ TELEFONICA MERCADO CONTINUO	356,48 75	339,53 4,5270	4,703 20/06/22	-3,74% -13,20	Compro	Vende
★ INDITEX MERCADO CONTINUO	1.514,25 75	1.653,75 22,0500	20,140 20/06/22	9,48% 143,25	Compro	Vende
★ BBVA MERCADO CONTINUO	479,80 100	434,10 4,3410	4,748 20/06/22	-8,57% -40,70	Compro	Vende
☆ TECNICAS REU MERCADO CONTINUO	26.247,00 3100	26.319,00 8,4900	8,464 20/06/22	0,31% 82,00	Compro	Vende
★ IBERDROLA MERCADO CONTINUO	1.209,50 100	1.002,00 10,0200	11,095 20/06/22	-9,69% -107,50	Compro	Vende
	29.807,03	29.748,38		63,85		

Comprar

Pinchando aquí se abre la botela de compra, donde podrás comprar más títulos de esa compañía. Hay que rellenar los datos para completar la compra. Y se podrá realizar en función del saldo/liquidez que tengamos en la cartera.

Boleta de compra

Nombre del valor	Fecha de alta *
TELEFONICA	19/06/2022
Títulos *	Precio *
0	4,398
Comisión	Divisa
0	EUR

Cancelar Comprar

Vender

Pinchando aquí se abre la botela de venta, donde podrás vender títulos de esa compañía. Hay que rellenar los datos para completar la venta.

Boleta de venta

Nombre del valor	Fecha de alta *
TELEFONICA	19/06/2022
Títulos *	Precio *
0	4,398
Comisión	Divisa
0	EUR

Cancelar Vender



No se pueden crear varias carteras simultáneas
Solo dispondrás de una.

CARTERA VIRTUAL

Operaciones cerradas

ACCESO

Web

App

MENÚ

SECCIÓN RESUMEN

Buscador

Mis favoritos

Resumen de mercado

Últimas noticias

Datos de interés

Principales índices

Principales divisas

Primas de riesgo

NOTICIAS

HERRAMIENTAS

Favoritos

Cartera Virtual

> Liquidez

> Composición de cartera

> Posición abierta

> Operaciones cerradas

> Movimientos

Valor
Pinchando en el nombre puedes acceder a la **información detalla de ese valor**. Y debajo aparece el mercado en el que cotiza la empresa.

Operaciones cerradas
Muestra la relación de títulos que hemos vendido en la cartera virtual.

Importe Venta / Importe Compra
> El **importe por el que vendimos** esos títulos.
> El **importe de compra**, para que podamos ver la diferencia.

Rentabilidad%/Euros
> La rentabilidad que la operación **nos hubiera generado**.
> Indica en Euros el importe que **hemos ganado o perdido**, para que podamos ver la diferencia.

Títulos
Número de títulos que se vendieron.

Última operación
Fecha en la que dimos la orden de venta de esos títulos.

Posición abierta	Operaciones cerradas	Movimientos
Valor	Títulos	Imp.Venta/Imp.Compra
		Rent %/€
		Fecha últ.Operación
★ TELEFONICA MERCADO CONTINUO	25	108,18 118,83
		-8,96 -10,65
☆ INDITEX MERCADO CONTINUO	25	546,25 504,75
		8,22 41,50
		20/06/22

CARTERA VIRTUAL

movimientos

ACCESO

Web

App

MENÚ

SECCIÓN RESUMEN

Buscador

Mis favoritos

Resumen de mercado

Últimas noticias

Datos de interés

Principales índices

Principales divisas

Primas de riesgo

NOTICIAS

HERRAMIENTAS

Favoritos

Cartera Virtual

> Liquidez

> Composición de cartera

> Posición abierta

> Operaciones cerradas

> Movimientos

Nombre

Pinchando en el nombre puedes acceder a la ficha de **los datos de la compañía**. Y debajo del nombre aparece la información del mercado en el que cotiza.

Movimientos

Relación de movimientos de compra y de venta efectuados en la cartera virtual.

Precio / Títulos

- > El **precio** al que realizó la **operación**.
- > El **sentido de la operación**, si fue de compra o venta.

Importe compra / Gastos

- > El **importe que ha supuesto la operación**, incluidos las comisiones o gastos que indicamos en la boleta de compra, cuando hicimos la operación
- > Los gastos que indicamos en la boleta de compra.

Divisas

Moneda en la que se realizó la operación.

Eliminar

Posibilidad de eliminar el movimiento deseado.

Posición abierta	Operaciones cerradas		Movimientos		
Nombre	Fecha	Precio/Títulos	Imp.Compra/Gastos	Divisa	
★ IBERDROLA MERCADO CONTINUO	29/04/22 Compra	11,095 100	1.209,50 100,00	EUR	Eliminar
☆ TECNICAS REU MERCADO CONTINUO	29/04/22 Compra	7,670 100	772,00 5,00	EUR	Eliminar
★ BBVA MERCADO CONTINUO	29/04/22 Compra	4,748 100	479,80 5,00	EUR	Eliminar
★ INDITEX MERCADO CONTINUO	29/04/22 Compra	20,140 100	2.019,00 5,00	EUR	Eliminar
★ TELEFONICA MERCADO CONTINUO	29/04/22 Compra	4,703 100	475,30 5,00	EUR	Eliminar

¿Quieres saber más?

CONSULTA TAMBIÉN:

- › GESTIÓN CARTERA
- › TÍTULOS
- › MERCADOS
- › GRÁFICO AVANZADO

